



148 000 €

Achat maison

4 pièces

Surface : 90 m²

Surface séjour : 28 m²

Surface terrain : 827 m²

Eau chaude : Individuel

Prestations :

plain-pied, Terrain arboré, Double-vitrage,
Distribution eau : INDIVIDUEL, Cheminée

2 chambres

1 salle de bain



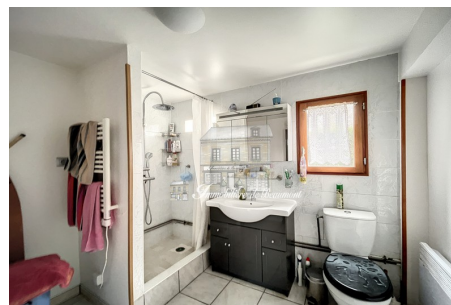
Maison 459 Beamesnil

Nous vous proposons à la vente cette longère dans le triangle Beaumont le Roger - Beamesnil et la Ferrière sur risle. Cette maison comprend au rez de chaussée : un salon/séjour avec une cheminée insert, une cuisine aménagée, deux chambres dont une avec WC, une salle d'eau avec WC et un cellier. À l'étage : une pièce aménageable. Une dépendance. Terrain clos et arboré d'environ 827 m². Cette maison se trouve à 5 minutes de LA FERRIÈRE SUR RISLE et de ses commerçants. Les informations sur les risques auxquels ce bien est exposé sont disponibles sur le site Géorisques

Informations légales

148 000 € honoraires inclus
5,71% TTC d'honoraires inclus à la charge de l'acheteur (140 000 € hors honoraires), aucune procédure en cours, les informations sur les risques auxquels ce bien est exposé sont disponibles sur georisques.gouv.fr.

Classe énergie (dpe) : E - Classe climat (ges) : B
Coûts énergie annuel de 1405 à 1901 € (année d'estimation 2021)
Document non contractuel - 24/04/2026



Immobilière de Beaumont - 3 place Carnot - 27170 Beaumont-le-Roger

Tél: 02 32 45 19 69 - immobilieredebeaumont@gmail.com

Carte professionnelle CPI2701202100000015 - RCS Bernay B 901 561 530

Garantie financière : GALIAN : 120 000€ - Document non contractuel